

各 位

会社名 株式会社 日本エスコン
代表者名 代表取締役社長 伊藤 貴俊
(東証1部・コード8892)

不動産販売事業

『レ・ジェイド北海道ボールパーク』分譲開始のお知らせ ～新球場から約80mの場所に分譲マンション誕生～

当社は、2023年に北海道北広島市で開業予定の北海道日本ハムファイターズの新球場「ES CON FIELD HOKKAIDO」を核とする北海道ボールパークFビレッジ（以下「Fビレッジ」といいます。）の一面において、新規分譲マンション『レ・ジェイド北海道ボールパーク』を分譲開始しましたので、お知らせいたします。

当物件は、2022年2月時点で資料請求数5,000件、モデルルーム来場件数600件を突破しており、2021年8～9月に北海道エリアにおけるSUUMO新築マンション部門サイトの閲覧数ランキングでNo.1※1を獲得しております。

当社は、北海道日本ハムファイターズが推進する球場を核とするまちづくり“ボールパーク構想”に参画するとともに、新球場に係るネーミングライツを取得しております。今後もこの地において、様々な不動産開発を手掛けてまいります。

■『レ・ジェイド北海道ボールパーク』コンセプト

明日への原点。F. ORIGIN



北海道ボールパークFビレッジイメージ図・マンション外観完成予想図

01 From here

Fビレッジにおけるファーストプロジェクトとしてまちづくりを先導。

02 First Le JADE

北海道の人々が初めて出会う、レ・ジェイドブランドのクオリティ。

03 Future oriented

新しい時代を見据え新しい暮らし方を提案する未来志向の品質。

■立地

当物件は、北海道ボールパークFビレッジ内において、新球場から約80mという、希少性の高い場所に位置します。最寄りのJR「北広島」駅は、北海道の玄関口である「新千歳空港」駅と「札幌」駅の中間にあり、両駅からいずれも電車で約20分と交通利便に優れた立地です。

マンションの目前には、BBQやキャンプ・グランピングなど大自然を生かしたアクティビティが充実し、水辺の周りに芝生や花々・木々が植えられた「沢エリア」が広がります。また、ボールパーク内において、ファーマーズマーケットが随時開催される予定であり、産地直送の新鮮な食材が調達可能となります。

■物件の特徴

(1)外観

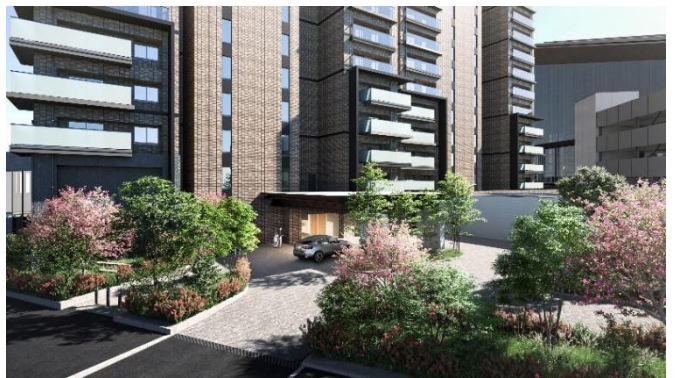
外観は、球場のデザインや色味に合わせたガラス・レンガ素材を取り入れることで、F ビレッジ全体との景観調和を図っております。また、存在感のある2棟構成とし、F ビレッジのランドマークとなることを目指しました。



外観完成予想図

(2)共有部

エントランスアプローチは、様々な種類の植栽を配して奥行きを演出するほか、建物入口上部には大きな屋根を設け、雨天や降雪時なども車の乗り降りがしやすいようにしております。



エントランスアプローチ完成予想図

エントランス内部には、木調の天井やレンガ調の壁、柱など温かみを感じられる素材を用いた「ウォームリビング」をご用意し、暖炉を囲んで過ごせる憩いの場を提供しております。クラブハウスには、本格的なシステムキッチンを設けており、パーティやイベントシーンでご家族やご友人とご利用いただけます。クラブハウスから繋がるデッキテラスでは、「沢エリア」の大自然との一体感が楽しめ、陽光をたっぷり取り込める快適な空間を創出いたします。

屋上に共用テラスを設けることで、F ビレッジ内の自然やその先に広がる北海道の原生林を見渡せる唯一無二の眺望をお楽しみいただけます。



ウォームリビング完成予想図



クラブハウス完成予想図



デッキテラス完成予想図



北海道ボールパーク F ビレッジ・屋上共用テラス完成予想図

(3) 専有部

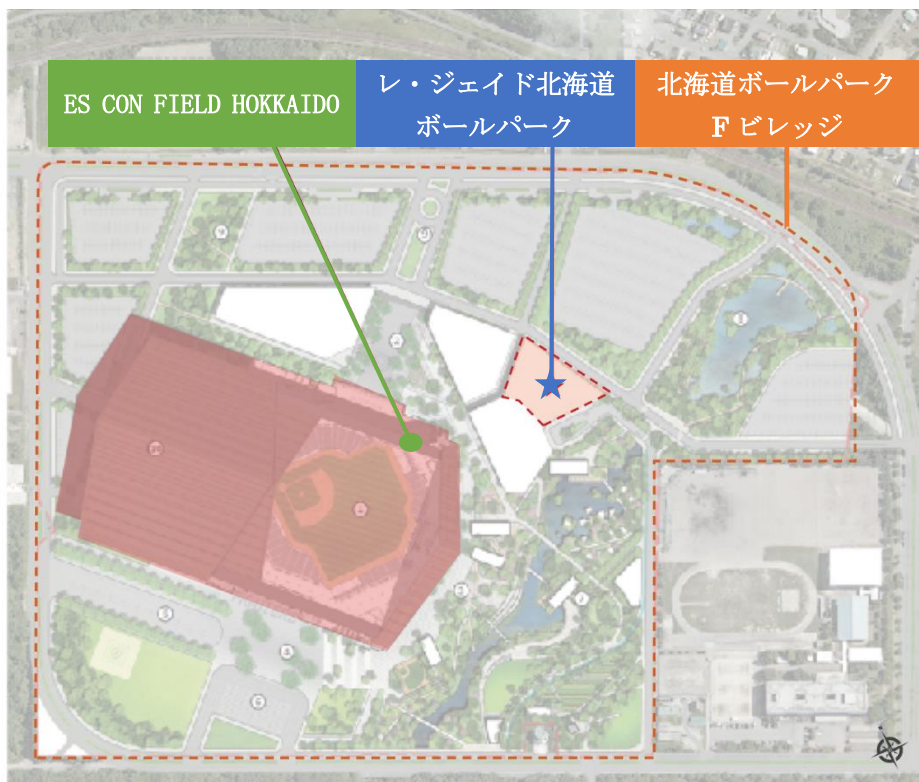
バルコニーの隣に、居室と繋がった陽当たりの良い開放感あふれるサンルーム「F テラス」を設けており※2、住まう方の個性に合わせ、趣味などのスペースとしてご利用いただけます。

セカンドハウスやワーケーションなど様々なライフスタイルに合わせてお住まいいただけるよう、専有面積は43.43㎡～137.55㎡、間取りは1LDK～3LDKまで全20タイプの豊富なプランをご用意しております。

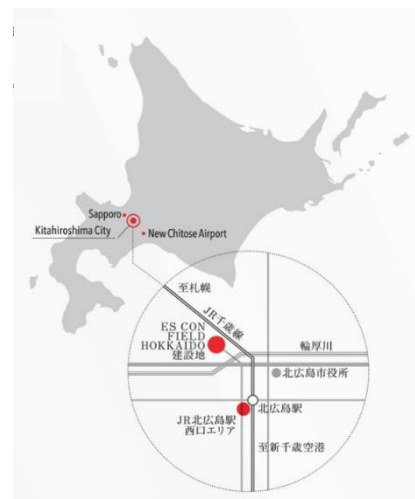


F テラス (モデルルーム撮影)

(4) 現地位置図



F ビレッジ エリア全体イメージ



F ビレッジおよび JR 北広島駅位置図

(5) F ビレッジならではの暮らしの実現

マンションご購入者の方々には、引渡しから10年間ご利用いただける球場への入場フリーパスを付与する予定となっており、よりスポーツを気軽に楽しめるような特典をご用意しております。

■物件概要

名 称	レ・ジェイド北海道ボールパーク	総 戸 数	118 戸
所 在 地	北海道北広島市共栄 228 番 8	間 取 り	1LDK～3LDK
交 通	JR 千歳線「北広島」駅 車で約 5 分・ 徒歩 22 分 (約 1,750m)	住居専有面積	43.43 m ² ～137.55 m ²
用 途 地 域	商業地域、準防火地域・運動公園地区地区計画	完 成 年 月	2023 年 2 月下旬 (予定)
建 蔽 率	53.42% (法定 80%)	入 居 年 月	2023 年 3 月下旬 (予定)
容 積 率	343.19% (法定 400%)	事業主(売主)	株式会社日本エスコン
建 築 面 積	1,868.06 m ²	設 計 ・ 監 理	浅井謙建築研究所株式会社
延 床 面 積	14,760.30 m ²	施 工	株式会社中山組
構 造 ・ 規 模	鉄筋コンクリート、 一部鉄骨造地上 14 階	販 売 代 理	株式会社ライズパートナーズ

※1. 株式会社リクルート調べ

※2. 一部タイプを除きます。

※ 掲載の北海道ボールパーク F ビレッジ、外観、エントランスアプローチ、デッキテラス、屋上共用テラス完成予想図は、図面を基に描き起こしたもので建物の形状・仕様・色調・外構・植栽等は行政官庁の指導、施工上の都合及び改良のため、一部変更が生じる場合があります。敷地周辺の建物・電柱・標識・架線・ガードレール・植栽等は、一部簡略化および省略しております。植栽は特定の季節の状況を表現したのではなく、竣工時には完成予想図程度には成長しておりません。また、季節ごとに咲く花々を同時に描いております。あらかじめ、ご了承ください。

※ 掲載のウォームリビング、クラブハウス完成予想図は、図面を基に描き起こしたもので建物の形状・仕様・色調・外構・植栽等は行政官庁の指導、施工上の都合及び改良のため、一部変更が生じる場合があります。植栽は特定の季節の状況を表現したのではなく、竣工時には完成予想図程度には成長しておりません。また、季節ごとに咲く花々を同時に描いております。あらかじめ、ご了承ください。

※ 共用施設の利用は一部有料となります。また、利用には制限がございます。

※ 掲載の屋上共用テラスからの眺望は、変更が生じることがあります。

※ 掲載の F テラス写真は、モデルルーム (West H' タイプ・モデルルームタイプ/プレミアム仕様) を撮影 (2021 年 11 月) したものであり、一部設計変更・有償オプションが含まれております (お申込には期限がございます)。また、家具・照明・調度品等は販売不要に含まれておりません。予めご了承ください。

<本件に関する問合せ> 管理グループ 広報・IR 担当 電話 03-6230-9308

以上