

2020年8月28日
株式会社タカラレーベン

「レーベン浜寺公園」販売開始のお知らせ ～約17年ぶり^{※1}となる「浜寺公園」駅3分、総67邸の新築分譲マンション～

株式会社タカラレーベン（本社：東京都千代田区/代表取締役：島田和一）は、8月29日より、大阪府堺市において「レーベン浜寺公園」の販売を開始致します。販売は、株式会社ジェイウィル（本社：大阪府大阪市/代表取締役：西原宏明）に委託します。



当物件は、南海本線「浜寺公園」駅まで徒歩3分、阪堺電車「浜寺駅前」駅まで徒歩4分と交通利便性が高い物件です。2003年以降の大阪府堺市の新築分譲マンションの内、約17年ぶり^{※1}となる南海本線最寄り駅徒歩3分以内のプロジェクトとなります。また、緑豊かな浜寺公園まで徒歩2分でありながら、「TOHO シネマズ鳳」や「イトーヨーカドー」など、150以上の専門店が出店するショッピングセンター「アリオ鳳」まで自転車圏内と、浜寺公園の潤いと都心直結の利便性、さらに身近に充実したさまざまな生活施設が集積した日常利便性の高い物件です。

かつて東洋一の海浜公園と謳われた浜寺公園は、万葉集にも謳われた「白砂青松」の景勝地であり、明治6年に日本初^{※2}の公立公園「浜寺公園」が開園し都市近郊のリゾート地として発展し、大阪・堺の財界人に愛され、高級住宅地へと発展した歴史を持ちます。

当社は大阪府をはじめ、全国の住まいの快適性とデザイン性を追求し続け、「タカラレーベングループならではのスタイル」の提供を目指し様々な取り組みを続けて参ります。また、「居住者と周辺環境との調和を最適な形で実現する」を共通コンセプトとして、すべてのこだわりを形にした住まいを提供して参ります。

※1. 2020年2月MRC調べ ※2. 堺市ホームページ参照

■タカラレーベングループの新型コロナウイルス感染防止策について

タカラレーベングループでは、新型コロナウイルスの感染拡大防止の観点から、お客様、スタッフ、関係先等の皆様の安全・安心を第一に考え、政府指導に基づいた対応を実施しております。

<https://www.leben-style.jp/lp-corona/lbn-hamadera.html>

■物件の特長

<生活利便性に優れたロケーション>

1. 南海本線「浜寺公園」駅まで徒歩3分、阪堺電車「浜寺駅前」駅まで徒歩4分であり、南海本線「浜寺公園」駅からJR「天王寺」駅17分、南海本線「なんば」駅20分の好アクセス
2. 広さ約75.1haの緑豊かな「浜寺公園」まで徒歩2分
3. 「アリオ鳳」や「KOHYO 諏訪の森店」など、暮らしを支える商業施設が自転車圏内に集積
4. 「はまでら保育園」や「浜寺昭和小学校」など、子育てに嬉しい施設も充実

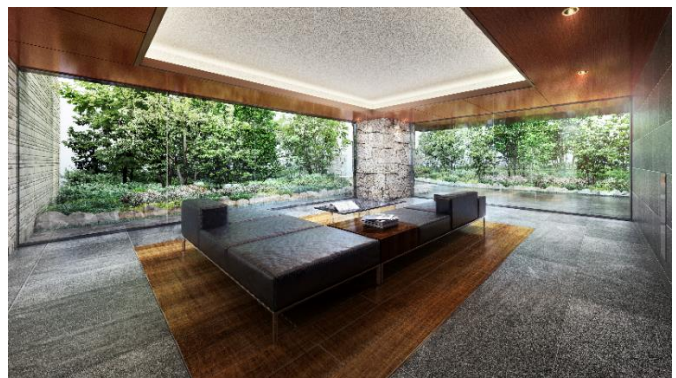
<快適生活を支える設備仕様>

1. 全邸、浜寺公園向きの設計により、潤いと迫力あふれる絶景をご自宅から一望可能
2. 全戸ウォークインクローゼット付き、2LDK～4LDKの豊富なプランバリエーション
3. 毎日使う「水」にこだわったタカラレーベンオリジナルウォーターシステム「ルイックプロジェクト」を標準装備

■物件概要

名 称 : レーベン浜寺公園
所 在 地 : 大阪府堺市西区浜寺公園町1丁15番、24番、16番の7(地番)
構造・規模 : 鉄筋コンクリート造・地上9階建
総 戸 数 : 67戸(他、管理事務室1戸、集会室1戸)
間 取 り : 2LDK～4LDK
住戸専有面積 : 57.39m²～85.42m²
駐 車 場 : 54台(機械式40台、平置14台)
駐 輪 場 : 134台
バイク置き場 : 4台
ミニバイク置場 : 4台
U R L : <https://www.leben-style.jp/search/lbn-hamadera/>

■物件イメージ



■会社概要

商 号 : 株式会社タカラレーベン
代 表 者 : 代表取締役 島田 和一
所 在 地 : 〒100-0005 東京都千代田区丸の内1-8-2 鉄鋼ビルディング16F
設 立 : 1972年9月
事 業 内 容 : 自社ブランドマンション「レーベン」・「ネベル」シリーズ及び、
一戸建新築分譲住宅の企画・開発・並びに販売、
発電事業、ホテル事業、建替・再開発事業、海外での不動産販売事業 他
資 本 金 : 4,819百万円
U R L : <https://www.leben.co.jp/>

【モデルルームに関するお問い合わせ先】

株式会社協立

担当：岡村

Tel：0120-067-154

【本プレスリリースに関するお問い合わせ先】

株式会社タカラレーベン

経営企画部 広報課

担当：金野尾

Tel：03-6551-2130