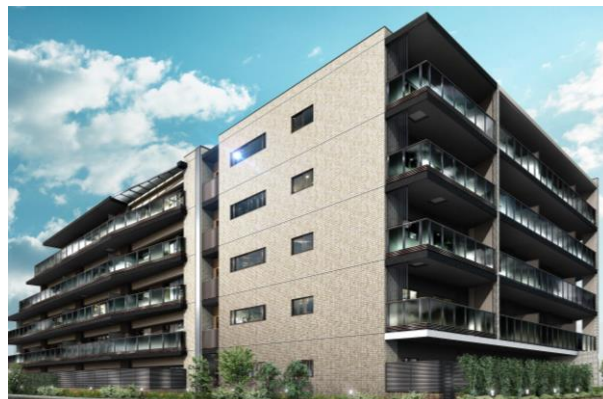


2021年2月26日  
株式会社タカラレーベン

「レーベン北戸田 ATOMOS」「レーベン北戸田 LUMINOUS」「レーベン北戸田 SOLID」  
販売開始のお知らせ  
～Hello, Happiness, Heart なキラメキ～

株式会社タカラレーベン（本社：東京都千代田区/代表取締役：島田和一）は、2月20日より北戸田駅エリアにおいて「レーベン北戸田 ATOMOS」「レーベン北戸田 LUMINOUS」「レーベン北戸田 SOLID」の販売を開始致しました。



### ■ 当社初、空気も空間も快適な住まい

#### 天井埋込形ナノイー発生機「エアイー」<sup>※1</sup>、安心の抗菌・抗ウイルス仕様

当社は、「ソラパワ」プロジェクト・「ルイック」プロジェクトに続く第3の強みとして「きれいな空気・空間」を提供するマンションを提案しております。

当マンションは、当社初の「きれいな空気・空間」を提供するマンションとなります。気になる生活臭を抑制できる「エアイー」<sup>※1</sup>、抗菌・抗ウイルス剤コーティングクロス、抗菌・抗ウイルス剤コーティング建具シート、抗菌フローリングシートを採用した物件となります。当マンションのモデルルームでは、タバコ臭・ペット臭・調理臭などお部屋の気になるニオイを脱臭する「エアイー」<sup>※1</sup>を実際に体験できる体感コーナーを設けています。

※1 天井埋込形ナノイー発生機「エアイー」はパナソニック株式会社の登録商標です。

### ■ 北戸田エリアのロケーション

#### ショッピングモールも近く、自然豊かな環境

イオンモール北戸田



彩湖道満グリーンパーク



▼詳しいエリア情報はこちら

[https://saitama.itot.jp/kita-toda/?\\_fsi=nPNofhFL](https://saitama.itot.jp/kita-toda/?_fsi=nPNofhFL)

■ レーベン北戸田 ATOMOS

特長

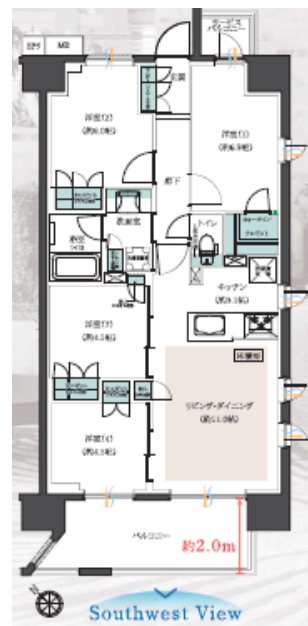
- ・全 72 邸、パーティールーム付の大規模レジデンス
- ・大型車もラクラク、駐車も簡単、敷地内平置駐車場 100%
- ・南西向き開放の立地、豊かな眺望



プラン

73.12  
m<sup>2</sup>      3LDK+2WIC

76.05  
m<sup>2</sup>      4LDK+WIC



## ■ レーベン北戸田 LUMINOUS

### 特長

- ・JR 埼京線「北戸田」駅徒歩 9 分
- ・戸田都市計画事業内「新曽アドレス」
- ・「戸田市立芦原小学校」「戸田市立新曽中学校」徒歩 4 分
- ・敷地内駐車場 100%※2
- ・ルーフバルコニー付、専用庭付プランも採用、66 m<sup>2</sup>超～90 m<sup>2</sup>超の選べるプラン
- ・新街区の恵まれた地、開放的な 3 方角地

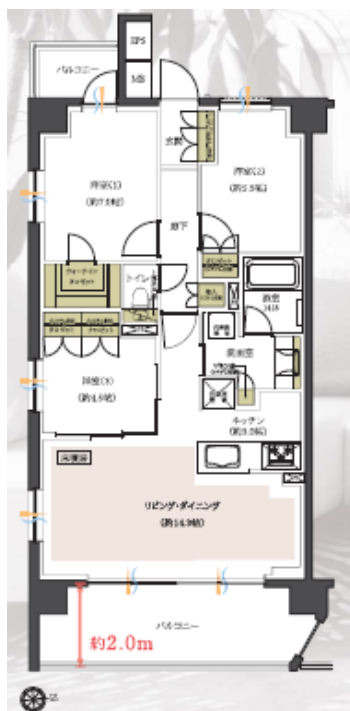
※2 車種制限がございます。



### プラン

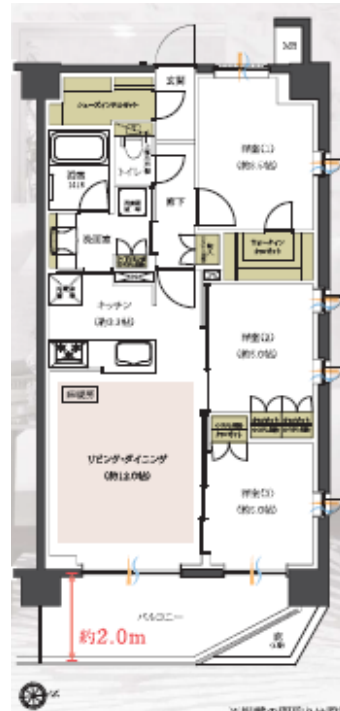
74.99  
m<sup>2</sup>

3LDK+WIC



72.96  
m<sup>2</sup>

3LDK+WIC  
+SIC



※掲載の図取りは設計



## ■ レーベン北戸田 SOLID

### 特長

- ・アクティブライフを実現、JR 埼京線「北戸田」駅徒歩7分
- ・明るく伸びやかな住空間、開放感溢れる南西・南東向き
- ・利便施設が充実する整った街並み、錦町土地区画整理事業内に誕生
- ・ライフスタイルに合わせた2LDK~4LDK 全17プラン



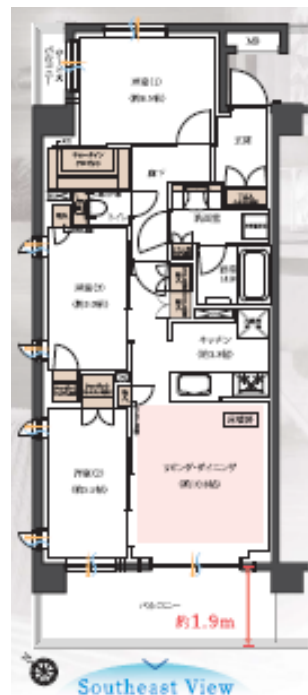
### プラン

74.06  
m<sup>2</sup>

3LDK+WIC+  
SIC

73.02  
m<sup>2</sup>

3LDK+WIC

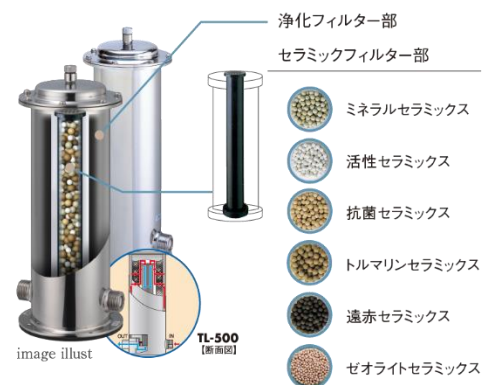


※レーベン北戸田 SOLID は株式会社タカラレーベンと三信住建株式会社（本社：東京都中央区／代表取締役社長：信田博幸）の共同事業です。

## ■タカラレーベングループのオリジナルウォーターシステム〈ルイックプロジェクト〉

水。生命を維持するために欠かせない要素であり、様々な活動を営むために必要となるものでもあります。毎日の生活の中でもあらゆるシーンで使われ、暮らしの基盤と呼べるほど大切な存在です。タカラレーベンは、この「水」を変えることで暮らしを大きく変えることができる、と考えました。

そして生まれたのが、タカラレーベングループのオリジナルウォーターシステム〈ルイックプロジェクト〉です。住まいの中で使われる「水」にこだわることで、快適に過ごせる理想的な暮らしを追求してきました。



## ■タカラレーベングループの新型コロナウイルス感染防止策について

タカラレーベングループでは、新型コロナウイルスの感染拡大防止の観点から、お客様、スタッフ、関係先等の皆様の安全・安心を第一に考え、政府指導に基づいた対応を実施しております。

<https://www.leben-style.jp/lp-corona/lbn-kitatodal-eternal.html>

## ■ 物件概要（レーベン北戸田 ATOMOS）

名 称 : レーベン北戸田 ATOMOS  
所 在 地 : 埼玉県さいたま市南区辻 7 丁目 728-1  
交 通 : JR 埼京線「北戸田」駅徒歩 12 分  
構造・規模 : 鉄筋コンクリート造・地上 15 階建  
総 戸 数 : 72 戸（他、管理事務室 1 戸、パーティールーム 1 戸）  
間 取 り : 3LDK・4LDK  
住戸専有面積 : 62.92 m<sup>2</sup>~76.05 m<sup>2</sup>  
駐 車 場 : 72 台（平置 71 台、車椅子使用者優先 1 台）  
駐 輪 場 : 144 台〔2 段ラック式（下部スライド式）136 台（屋根付）、平置 8 台（屋根付）〕  
バイク置き場 : 4 台（屋根付）  
U R L : <https://www.leben-style.jp/search/lbn-kitatodal-eternal/>

## ■ 物件概要（レーベン北戸田 LUMINOUS）

名 称 : レーベン北戸田 LUMINOUS  
所 在 地 : 埼玉県戸田市戸田都市計画事業新曽第一土地地区画整理事業地内 67 街区 22 画地（仮換地）、戸田市大字新曽字稲荷 1467-1（従前地）  
交 通 : JR 埼京線「北戸田」駅徒歩 9 分、「戸田」駅徒歩 12 分  
構造・規模 : 鉄筋コンクリート造・地上 8 階建  
総 戸 数 : 33 戸（他、管理事務室 1 戸）  
間 取 り : 3LDK・4LDK  
住戸専有面積 : 66.71 m<sup>2</sup>~90.92 m<sup>2</sup>  
駐 車 場 : 35 台（機械式 33 台、平置 1 台、来客用平置 1 台）  
駐 輪 場 : 66 台〔2 段ラック式（下部スライドラック式）62 台（屋根付）、平置 4 台（屋根付）〕  
バイク置き場 : 3 台（屋根付）  
U R L : <https://www.leben-style.jp/search/lbn-kitatoda2-lovism/>

## ■ 物件概要（レーベン北戸田 SOLID）

名 称 : レーベン北戸田 SOLID  
所 在 地 : 埼玉県蕨市錦町 6-1701、埼玉県蕨市蕨都市計画事業錦町土地区画整理事業 40-2 街区  
5 画地（仮換地）、埼玉県蕨市錦町 6-1701 番（従前地）  
交 通 : JR 埼京線「北戸田」駅徒歩 7 分  
構造・規模 : 鉄筋コンクリート造・地上 5 階建  
総 戸 数 : 36 戸（他、管理事務室 1 戸）  
間 取 り : 2LDK～4LDK  
住戸専有面積 : 57.13 m<sup>2</sup>～85.26 m<sup>2</sup>  
駐 車 場 : 9 台（機械式 8 台、車椅子使用者優先 1 台）  
駐 輪 場 : 70 台（屋根付）〔2 段ラック式（下部スライドラック式）64 台、平置 6 台〕  
バイク置き場 : 2 台（屋根付）  
U R L : <https://www.leben-style.jp/search/lbn-kitatoda3-dignity/>  
売 主 : 株式会社タカラレーベン  
三信住建株式会社

## ■ 会社概要（タカラレーベン）

商 号 : 株式会社タカラレーベン  
代 表 者 : 代表取締役 島田 和一  
所 在 地 : 〒100-0005 東京都千代田区丸の内 1-8-2 鉄鋼ビルディング 16F  
設 立 : 1972 年 9 月  
事 業 内 容 : 自社ブランドマンション「レーベン」・「ネベル」シリーズ及び、  
一戸建新築分譲住宅の企画・開発・並びに販売、  
発電事業、ホテル事業、建替・再開発事業、海外での不動産販売事業 他  
資 本 金 : 4,819 百万円  
U R L : <https://www.leben.co.jp/>

## ■ 会社概要（三信住建）

商 号 : 三信住建株式会社  
代 表 者 : 代表取締役社長 信田 博幸  
所 在 地 : 〒104-0061 東京都中央区銀座 6-2-1 Daiwa 銀座ビル 9F  
設 立 : 2006 年 2 月  
事 業 内 容 : 不動産の売買、交換、賃貸、仲介、管理並びに斡旋、他  
資 本 金 : 100 百万円  
U R L : <http://www.sanshinjyuken.com/>

### 【モデルルームに関するお問い合わせ先】

株式会社タカラレーベン  
第二営業 Gr 第 2 営業部 1 課  
担当：熊野  
Tel：0120-080-053 (ATOMOS)

### 【本プレスリリースに関するお問い合わせ先】

株式会社タカラレーベン  
経営企画部 広報課  
担当：榎本  
Tel：03-6551-2130