

2021年5月20日  
株式会社タカラレーベン

## 「ネベル横浜」販売開始のお知らせ ～生粋の横浜を舞台にはじまる彩鮮やかな暮らし～

株式会社タカラレーベン（本社：東京都千代田区／代表取締役：島田和一）は、5月22日より神奈川県横浜市において「ネベル横浜」の販売を開始致します。



### ■ コンセプト

#### 生粋の横浜を舞台にはじまる彩鮮やかな暮らし

横浜生まれ横浜育ちの方に問えば、横浜と言えば「横浜」駅周辺であり、中区や西区をさす。例えば、みなとみらいなどは埋め立て地という評価なのである。

NEBEL 横浜は、「横浜」駅を徒歩圏とした、真の横浜エリア。時代と共に、進化しながらその色合いを変える「みなとみらい」エリアをお膝元に置きながら、悠々と横浜を味わう。横浜の人にも、横浜への憧れを抱く人にも、自信を持ってお届けしたい住まい。それが NEBEL 横浜です。

## ■ ロケーション

### 横浜を舞台に始まる自分時間。

NEBEL 横浜が誕生する横浜市西区浅間町は、横浜駅から徒歩 13 分という都心の煌めきや賑わいを間近に感じながらも、岡野公園（約 370m）や浅間台みはらし公園など、緑の潤いも豊富なエリアです。時代の感覚を反映した数々のショップやレストランから、古き良き時代を想わせる活気ある商店街まで、様々なレジャーシーンを楽しむことができます。



ハマボウルイアス



相鉄ジョイナス



横浜高島屋

## ■ アクセス

### 色褪せない煌めきが、時を染めてゆく。

あらゆる人が行き交う横浜。横浜駅を中心としたビジネス街や繁華街、常に新しい未来を発信するみなとみらいエリアや、潮風が気持ち良い山下公園、グルメタウン中華街など、この街には様々な顔があります。洗練された街でありながらも、歴史深い建造物やスポットが違和感無く点在することで、どこか異国に来たような気分にもなるのもこの街の特徴でしょう。此处でしか味わうことの出来ない素敵な時間を存分に楽しんでください。



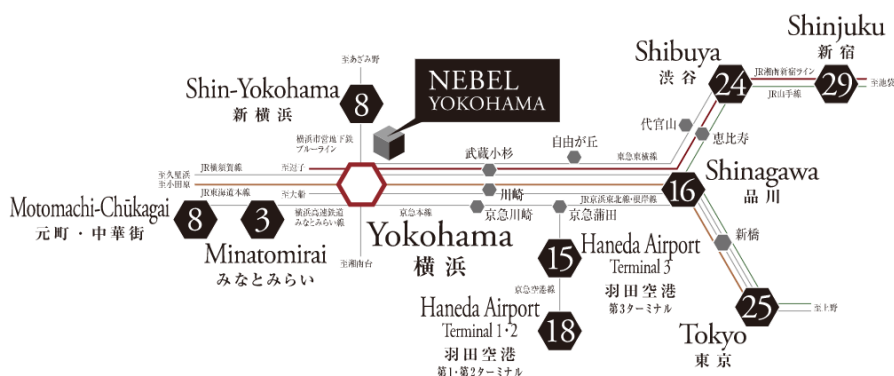
山下公園



横浜中華街

### 躍動する都心を縦横無尽に謳歌する。

東京方面へはもちろん、羽田空港や新横浜へのアクセスにも優れ、多彩なライフスタイルに応えます。



## ■ デザイン

### 洗練の街に、本格薫る邸宅を。

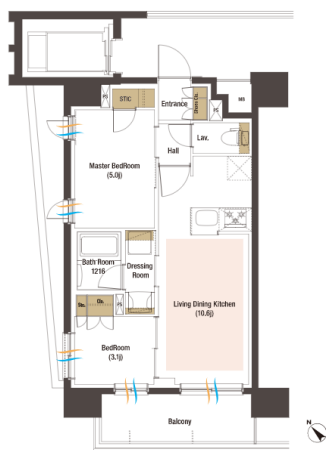
横浜市西区浅間町という、横浜駅を徒歩圏にしなが  
らも大いなる潤い漂う自然環境も間近に点在す  
る、まさに静も動も手中にした横浜を謳歌できる立  
地だからこそ、コンパクトマンションでありなが  
らも本格的な邸宅としての建築を目指しました。

外壁に設えた重厚感のあるタイルなどの建材はも  
ちろん、住まう人が誇れる邸宅となるような美しい  
シルエットデザインを描きました。

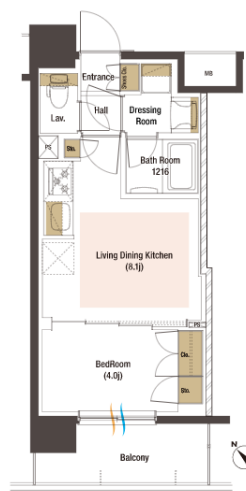


## ■ プラン

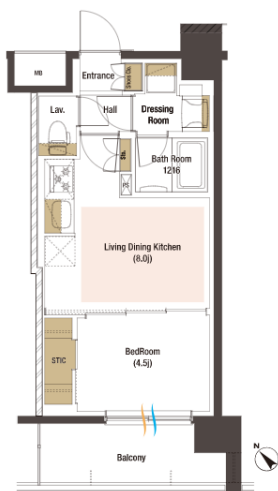
A type	2LDK+STIC 43.09 m <sup>2</sup>
-----------	-----------------------------------



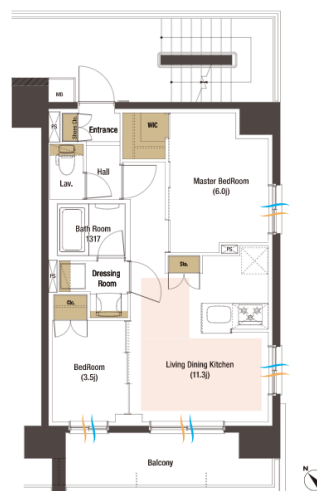
B type	1LDK 30.51 m <sup>2</sup>
-----------	------------------------------



C type	1LDK+STIC 32.08 m <sup>2</sup>
-----------	-----------------------------------



D type	2LDK+WIC 46.98 m <sup>2</sup>
-----------	----------------------------------





## ■ 設備仕様



### ■レンジフード

機能性とデザイン性を併せ持つ整流板付きのレンジフードを採用しました。すさまじい風現象を利用した整流板の効果により、吸引力が大きくUP。煙やおいを速やかに強力排出します。整流板は取り外し簡単な高品位ホーロー仕上げなので、油污れもこびりつきにくく、お掃除の負担も軽減されます。※一部オプション仕様含む ※タイプにより形状が異なります。



### ■浄水器一体型シャワー水栓

浄水器一体型シングルレバー水栓を採用しました。浄水・お湯・水に加えて、便利なハンドシャワー機能を一体化した欲張りな水栓。水と湯水の境目でカチッとクリック感があるので意識的にエネルギーの無駄遣いがなくなり節湯効果が高まります。※カートリッジ交換(盲儀)



### ■人造大理石天板

上質な個性を放つアクシーマシリーズの人造大理石天板を採用。耐久性、メンテナンス性にもすぐれているためお手入れも簡単。長く快適にお使いいただけます。



### ■低騒音仕様のシンク

ステンレス素材でお手入れもしやすい低騒音仕様のシンクです。水の音や食器等を落とした音も軽減します。



### ■キッチンホーローパネル

ホーローの持つ優れた耐火性能と高級感あふれる美しい表面光沢により、簡単なお手入れで常にキレイな状態を保つことができます。



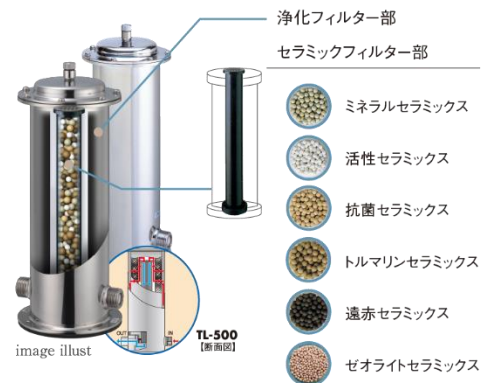
### ■キッチン収納

片手でサッと引き出せて、奥のものも簡単に取り出せるスライド式キッチン収納をコンロ下に採用。シンク下は開き扉収納を採用しています。

## ■タカラレーベングループのオリジナルウォーターシステム〈ルイックプロジェクト〉

水。生命を維持するために欠かせない要素であり、様々な活動を営むために必要となるものでもあります。毎日の生活の中でもあらゆるシーンで使われ、暮らしの基盤と呼べるほど大切な存在です。タカラレーベンは、この「水」を変えることで暮らしを大きく変えることができる、と考えました。

そして生まれたのが、タカラレーベングループのオリジナルウォーターシステム〈ルイックプロジェクト〉です。住まいの中で使われる「水」にこだわることで、快適に過ごせる理想的な暮らしを追求してきました。



## ■タカラレーベングループの新型コロナウイルス感染防止策について

タカラレーベングループでは、新型コロナウイルスの感染拡大防止の観点から、お客様、スタッフ、関係先等の皆様の安全・安心を第一に考え、政府指導に基づいた対応を実施しております。

<https://www.leben-style.jp/lp-corona/nbl-yokohama.html>

## ■ 物件概要

名 称 : ネベル横浜  
所 在 地 : 神奈川県横浜市西区浅間町 2 丁目 101-7 (地番)  
構 造 ・ 規 模 : 鉄筋コンクリート造・地上 10 階建  
総 戸 数 : 36 戸 (他、管理事務室 1 戸)  
間 取 り : 1LDK・2LDK  
住戸専有面積 : 30.51 m<sup>2</sup>~46.98 m<sup>2</sup>  
駐 車 場 : 8 台 (平置 8 台 ※内、軽自動車 3 台)  
駐 輪 場 : 36 台 [2 段ラック式 22 台、垂直 2 段ラック式 (上段垂直ラック式、下段スライドラック式) 14 台]  
ミニバイク置場 : 平置 2 台  
U R L : <https://www.leben-style.jp/search/nbl-yokohama/>

## ■ 会社概要

商 号 : 株式会社タカラレーベン  
代 表 者 : 代表取締役 島田 和一  
所 在 地 : 〒100-0005 東京都千代田区丸の内 1-8-2 鉄鋼ビルディング 16F  
設 立 : 1972 年 9 月  
事 業 内 容 : 自社ブランドマンション「レーベン」・「ネベル」シリーズ及び、  
一戸建新築分譲住宅の企画・開発・並びに販売、  
発電事業、ホテル事業、建替・再開発事業、海外での不動産販売事業 他  
資 本 金 : 4,819 百万円  
U R L : <https://www.leben.co.jp/>

### 【モデルルームに関するお問い合わせ先】

株式会社タカラレーベン  
第一営業部第 2 営業部 1 課  
担当 : 平岡  
Tel : 0120-885-286

### 【本プレスリリースに関するお問い合わせ先】

株式会社タカラレーベン  
経営企画部 広報課  
担当 : 和田・宮島  
Tel : 03-6551-2130