

関係各位

2023年11月20日

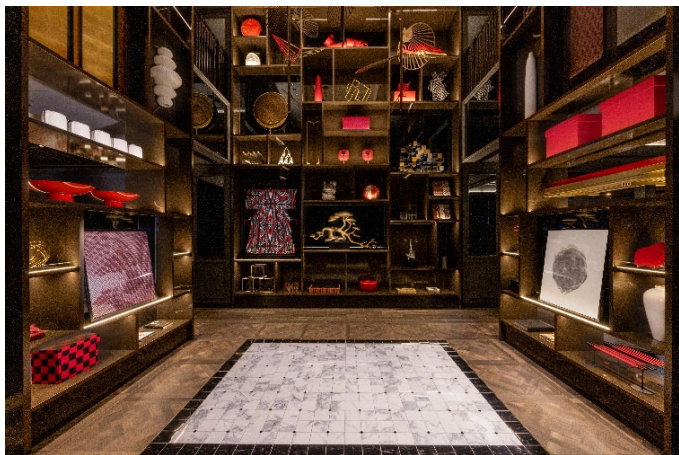
サムティ株式会社

日本の玄関口羽田空港近隣に「メルキュール東京羽田エアポート」が  
2023年11月26日(日)に開業

サムティ株式会社(所在地:大阪府淀川区、代表取締役社長:小川靖展、以下「当社」)は、2022年6月16日付「サムティが開発を手掛ける、国内3軒目のメルキュールホテルブランド『メルキュール羽田』2023年冬開業へ」で公表しましたとおり、羽田空港近隣(東京都大田区)に、仏・パリを拠点とする世界最大級のホスピタリティグループ・アコーをオペレーターとして、2023年11月26日(日)に当社が開発するホテル「メルキュール東京羽田エアポート」を開業することとなりましたので、お知らせいたします。

当社は、2021年1月に公表した中期経営計画「サムティ強靱化計画(アフターコロナ版)」において、今後のホテルマーケット市場の拡大を見据え、厳選されたホテル開発事業への投資を重点戦略の1つとして掲げており、2021年から2025年11月期末までにおいて、約1,200億円のホテル・オフィス開発への投資を進めています。本投資計画に則り、当社は国内外からの高い需要が見込まれる日本全国の都市において、世界的にブランド力を有する高品質なホテル開発を行うことが、当社グループの安定的な事業運営の推進と収益機会の拡大を目指すとともに、国内の観光ビジネスや雇用創出に貢献できるものと考えています。

今回、2020年の「メルキュール京都ステーション」、「イビスタイルズ名古屋」、そして2022年12月に開業した「メルキュール飛騨高山」に続き、当社グループが仏アコーとのパートナーシップにより開業する「メルキュール東京羽田エアポート」は、日本の空の玄関口である羽田空港と、多くの貨物やコンテナ船が行き交う東京湾が隣接する日本有数の交通の要所であり、また大小さまざまなものづくりの文化が息づく街、東京都大田区に立地しています。



昔ながらの東京のピースと、未来の東京を融合させた「東京エクレクティブ(TOKYO ECLECTIC)」をデザインコンセプトとする本ホテルは、日本の伝統的な手工芸の要素と、メルキュールブランドの有する欧州エッセンスを取り入れた、新しくも懐かしさを感じられるホテルとなっています。今や日本の代表的なサブカルチャーとなった漫画やアニメ、そして電化製品をモチーフとしたオブジェなども取り入れ、ホテル内に一歩足を踏み入れると、そこには東京の過去から未来を感じさせる空間が広がっています。世界中から訪れる方々に、新鮮で特別なひとときと、贅沢な時間を過ごしていただけるホテルです。

◆ メルキュール東京羽田エアポート（2023年11月26日（日）開業予定）

【物件概要】

所在地：東京都大田区羽田1丁目2-11

敷地面積：約5,036.25㎡（約1,523.46坪）

延床面積：約3,336.62㎡（約1,009.32坪）

アクセス：京浜急行電鉄空港線「大鳥居」駅 徒歩4分

（本ホテル～羽田空港間は無料送迎シャトルバスがございます。<sup>（注）</sup>）

（注）空港発のバスは第2ターミナルには停車いたしません。



「メルキュール東京羽田エアポート」は京浜急行電鉄空港線「大鳥居」駅から徒歩4分の場所に位置する、地上11階建てのホテルです。客室は4タイプ、全363室あり、レストラン、バー、ラウンジ、クレーラウンジ、シャワールーム、ジム、そして3つの会議室を完備し、さまざまなご要望にお応えできる設備で皆さまをお迎えします。

100席ある1階のレストランでは、「東京エクレクティク」をテーマとし、日本の伝統的なお茶屋をモダンでスタイリッシュに変身させた空間で、フランスのブラスリーで前菜としておなじみの、パテドカンパーニュ（豚肉のテリーヌ）など、欧州を感じさせるさまざまなお料理をご用意、また、2階にあるラウンジでは、落ち着いた空間でゆっくりと旅の疲れを癒していただけます。



**サムティグループが参画するホテル** ※2023年11月20日現在

当社はこの他にも現在、全国の主要都市においてホテル開発を推進中です。

＜稼働中のホテル＞

名称	所在地	客室数	備考
センターホテル東京	東京都中央区	108 室	当社運営
ホテルサンシャイン宇都宮	栃木県宇都宮市	160 室	当社運営
エスペリアイン日本橋箱崎	東京都中央区	114 室	当社開発・運営
メルキュール飛騨高山	岐阜県高山市	161 室	当社開発
イビススタイルズ名古屋	名古屋市中村区	284 室	当社開発・保有
天橋立ホテル	京都府宮津市	86 室	当社保有
GOZAN	京都市東山区	21 室	当社保有
エスペリアイン大阪本町	大阪市西区	125 室	当社開発・運営
エスペリアホテル京都	京都市下京区	165 室	当社開発・運営
メルキュール京都ステーション	京都市下京区	225 室	当社開発
アゴーラ 京都烏丸	京都市下京区	140 室	当社開発
アゴーラ 京都四条	京都市下京区	80 室	当社開発
アロフト大阪堂島	大阪市北区	305 室	当社保有
オークウッドホテル京都御池	京都市中京区	120 室	当社開発・保有
ホテル ザ・パヴォーネ (ネスタリゾート神戸)	兵庫県三木市	109 室	当社運営
ネストホテル広島八丁堀	広島市中区	126 室	当社保有
ネストホテル広島駅前	広島市南区	84 室	当社保有
エスペリアホテル博多	福岡市博多区	287 室	当社開発・運営
エスペリアホテル福岡中洲	福岡市博多区	87 室	当社開発・運営
エスペリアホテル長崎	長崎県長崎市	155 室	当社運営
合計		2,942 室	

＜開発中のホテル＞

名称	所在地	客室数	備考
メルキュール東京羽田エアポート	東京都大田区	363 室(予定)	2023 年 11 月 26 日開業予定
シックスセンス 京都	京都市東山区	81 室(予定)	2024 年春開業予定
バンヤンツリー・東山 京都	京都市東山区	52 室(予定)	2024 年夏開業予定
(仮称) シャングリ・ラ ホテル 京都二条城計画	京都市上京区	77 室(予定)	2026 年春開業予定
札幌市ホテル PJ	札幌市	—	—
大阪市北区ホテル PJ	大阪市北区	—	—
広島市南区ホテル PJ	広島市南区	—	—
合計		573 室(予定)	

**【会社概要】**

社 名：サムティ株式会社 (英文名：Samty Co.,Ltd.)

代 表 者：代表取締役社長 小川 靖展

設 立：1982年(昭和57年)12月1日

本社所在地：〒532-0004 大阪市淀川区西宮原一丁目8番39号 S-BUILDING 新大阪

資 本 金：20,725百万円(2023年8月末日現在)

事 業 内 容：不動産開発事業、不動産ソリューション事業、不動産賃貸事業、ホテル開発・保有・運営事業 他

U R L：<https://www.samty.co.jp/>

以上

【本件に関するお問い合わせ先】

サムティ株式会社 経営企画部 IR室

TEL：03-5224-3139 Mail：[samty-pr@samty.co.jp](mailto:samty-pr@samty.co.jp)