



平成 19 年 12 月 11 日

各 位

会 社 名 株式会社 コマーシャル・アールイー
代表者名 代表取締役社長 甲 斐 田 啓 二
(JASDAQ・コード 8866)
問合せ先 経営企画本部経営企画部長 山田 聡
(TEL. 03-5255-5466)

「ドットとあーる賃貸」第二弾広告キャンペーン開始のお知らせ

昨年よりタレント藤井隆さんを起用し PR 展開を実施している「ドットとあーる賃貸」。この度第二弾広告キャンペーンを開始いたしますので、その概要についてお知らせいたします。

記

1. 目的

CRE グループのサービスブランド「ドットとあーる」。この「ドットとあーる」は、CRE グループの豊富な情報量を活かし、賃貸物件情報や投資用物件情報などを提供、その目的毎に WEB との連携を図りながら展開しています。本広告キャンペーンの実施により、住居系事業の営業販促強化は勿論のこと、「ドットとあーる」をより強固なブランドに育成することも目的としています。

2. 広告キャンペーン概要

広告キャラクターは、昨年に引き続きタレント「藤井 隆」を起用。加えて、今回はタレント「三瓶」もサブキャラクターとして登場します。この二名により幅広く広告展開を実施してまいります。

□ TV-CM について

テーマ WEB とお店で『いろいろ見つかる!』 & 『いっぱい見つかる!』

「ドットとあーる賃貸」販売促進の強力な推進力となる TV-CM は、前回は顔を「ドットとあーる」ロゴに隠されてキャラクターデビューした藤井隆が、今回はお客様として登場します。そこに三瓶が加わり、それぞれのコミカルな演技と双方の絡みが今回の CM の見ものです。

15 秒 CM は 2 タイプ。藤井隆が「ドットとあーる賃貸」のお店で偶然三瓶を見つけると、店員の「今のお部屋の広さは？」に対する三瓶の答え（ボケ）に思わずツッコム「店舗篇～いろいろ見つかる!」15 秒（※）と、公園でのんびりパソコンを使って部屋探しをしている藤井隆の目の前に、たくさんの三瓶が登場！次から次へと続く自己紹介（?）に、たまたま藤井隆がツッコム「ネット編～いっぱい見つかる!」15 秒を中心に展開いたします。

12 月中旬より首都圏を中心にオンエア開始。TV 以外でも交通広告や WEB 等でも登場予定です。

※三瓶と店員の会話のみで展開する「店舗・三瓶篇」30 秒も準備しています。

以上

(本件に関する問い合わせ先)

株式会社コマーシャル・アールイー

経営企画部 広報宣伝チーム

定松 征四郎

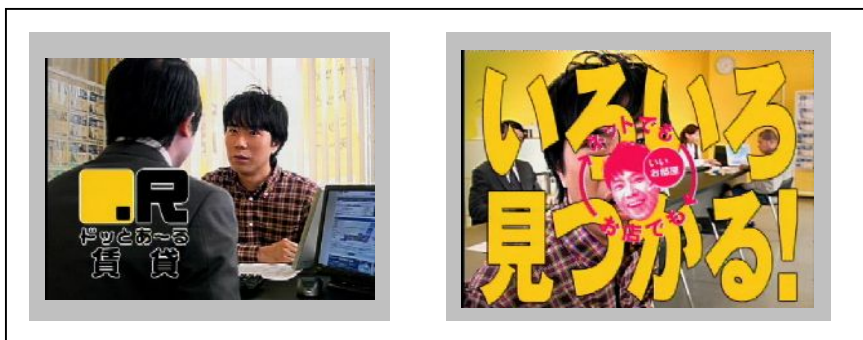
03-5255-5466

s-sadamatsu@commercial-re.co.jp

【参考】

○TV-CM

店舗篇



WEB 篇



○ポスター等

交通広告

